



Ministerio
de Salud Pública

Campaña vacunación anti-influenza 2025

Unidad de Inmunizaciones

Área de Vigilancia en Salud de la Población

Semana 21





Ministerio
de Salud Pública

Dosis administradas

31/03/25 al 23/08/2025

• 508.666

• (+0,3%)



Personal de Salud

• 26.097 (+0,1%)



Servicios esenciales

• 4.389 (+0,06%)



Exposición laboral de riesgo con aves

• 998 (+0,1%)



Personas privadas de libertad

• 6.329 (+1,0%)

Personas gestantes

• 6.662 (+1,9%)



ELEPEM

• 18.176



Enfermedades crónicas

• 191.321 (+0,2%)



Sin factores de riesgo

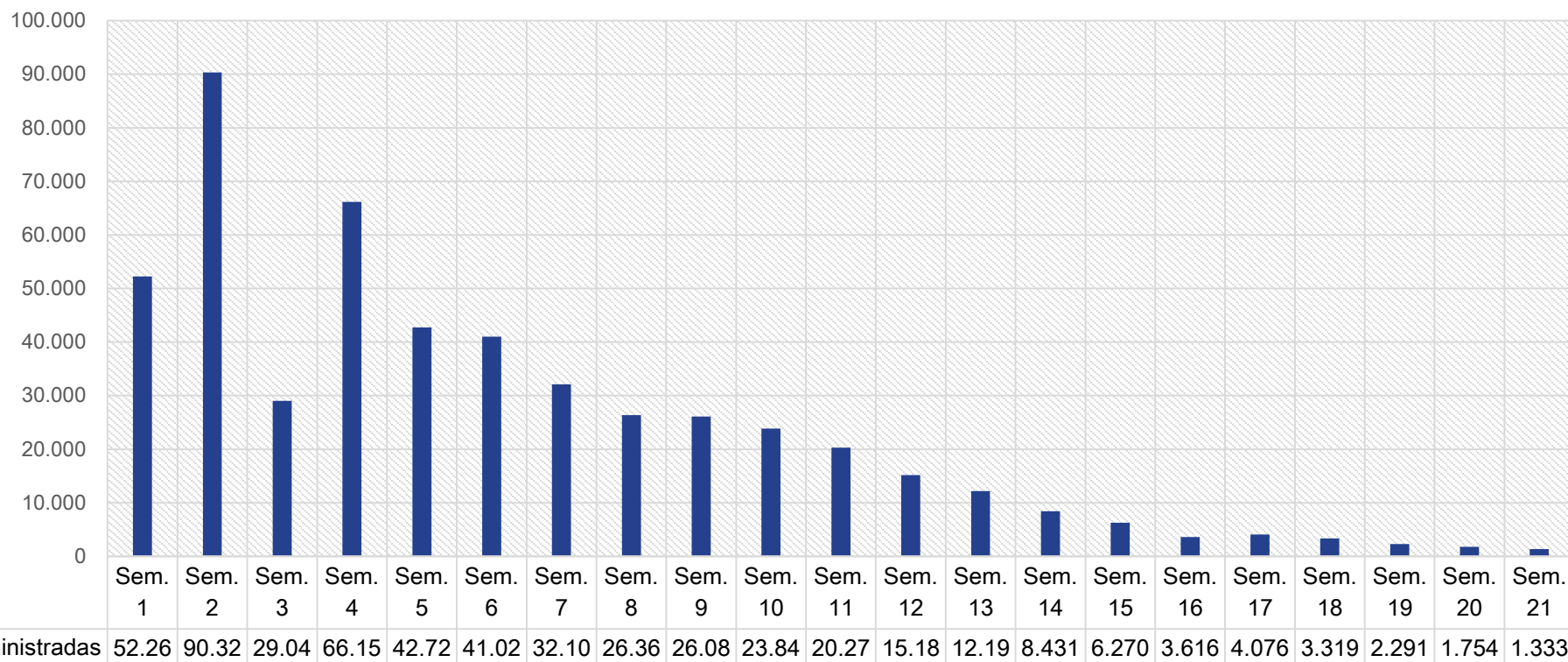
• 254.691(+0,3%)



* El porcentaje entre paréntesis indica el aumento relativo de dosis administradas en la semana 21 en comparación con lo reportado en la semana 20.

Fuente: Sistema Informático de Vacunas, datos obtenidos al 23 de agosto de 2025

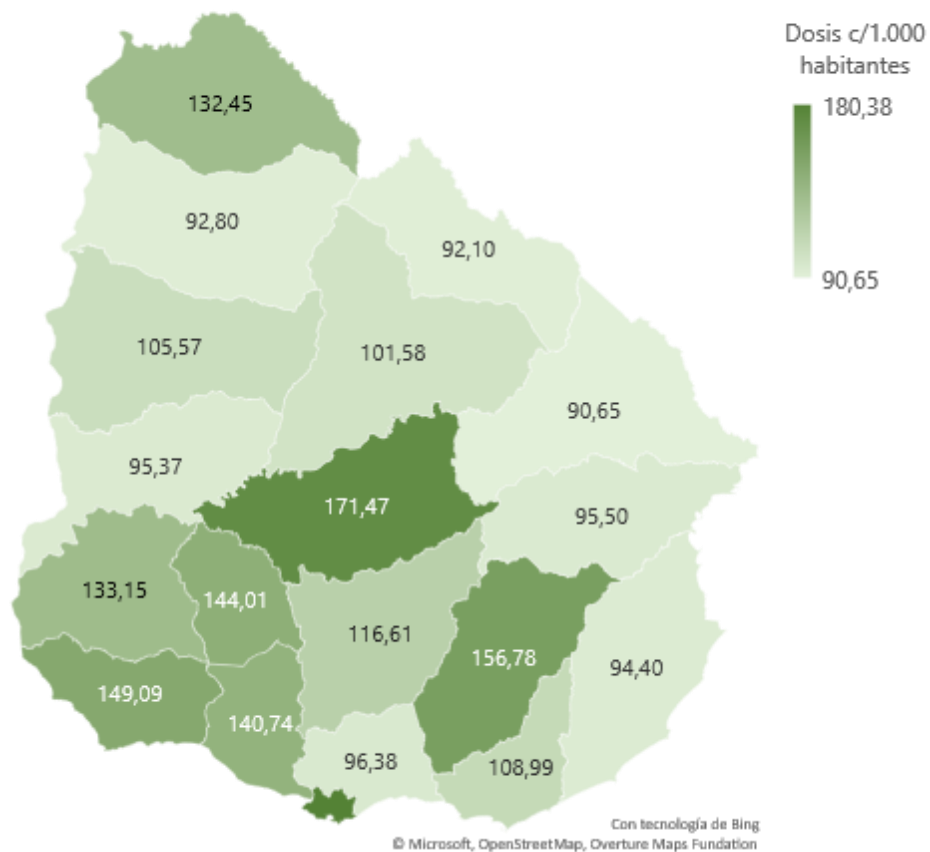
Evolución semanal de dosis administradas de vacuna anti influenza según semana de campaña 2025



Aclaraciones: La campaña de vacunación del 2025 comenzó el 31 de marzo. La semana 3 de la campaña coincidió con semana de turismo, lo que explica en gran medida la caída de las dosis administradas en esa semana. Las dosis reportadas semanalmente pueden diferir mínimamente con relación a reportes previos, debido a proceso de depuración y control de calidad de los actos vacunales realizados posteriormente.

Fuente: Sistema Informático de Vacunas, datos obtenidos al 23 de agosto de 2025

Dosis administradas de vacuna anti influenza



DEPARTAMENTO	DOSIS ADMINISTRADAS
ARTIGAS	11.400
CANELONES	57.006
CERRO LARGO	8.840
COLONIA	21.267
DURAZNO	10.738
FLORES	3.854
FLORIDA	8.102
LAVALLEJA	6.283
MALDONADO	23.600
MONTEVIDEO	261.821
PAYSANDÚ	13.396
RÍO NEGRO	5.567
RIVERA	11.464
ROCHA	8.469
SALTO	13.159
SAN JOSÉ	16.761
SORIANO	11.781
TACUAREMBÓ	10.369
TREINTA Y TRES	4.789

*Habitantes según población objetivo por edad

Fuentes: RUCAF, Sistema Informático de Vacunas, datos obtenidos al 23 de agosto de 2025

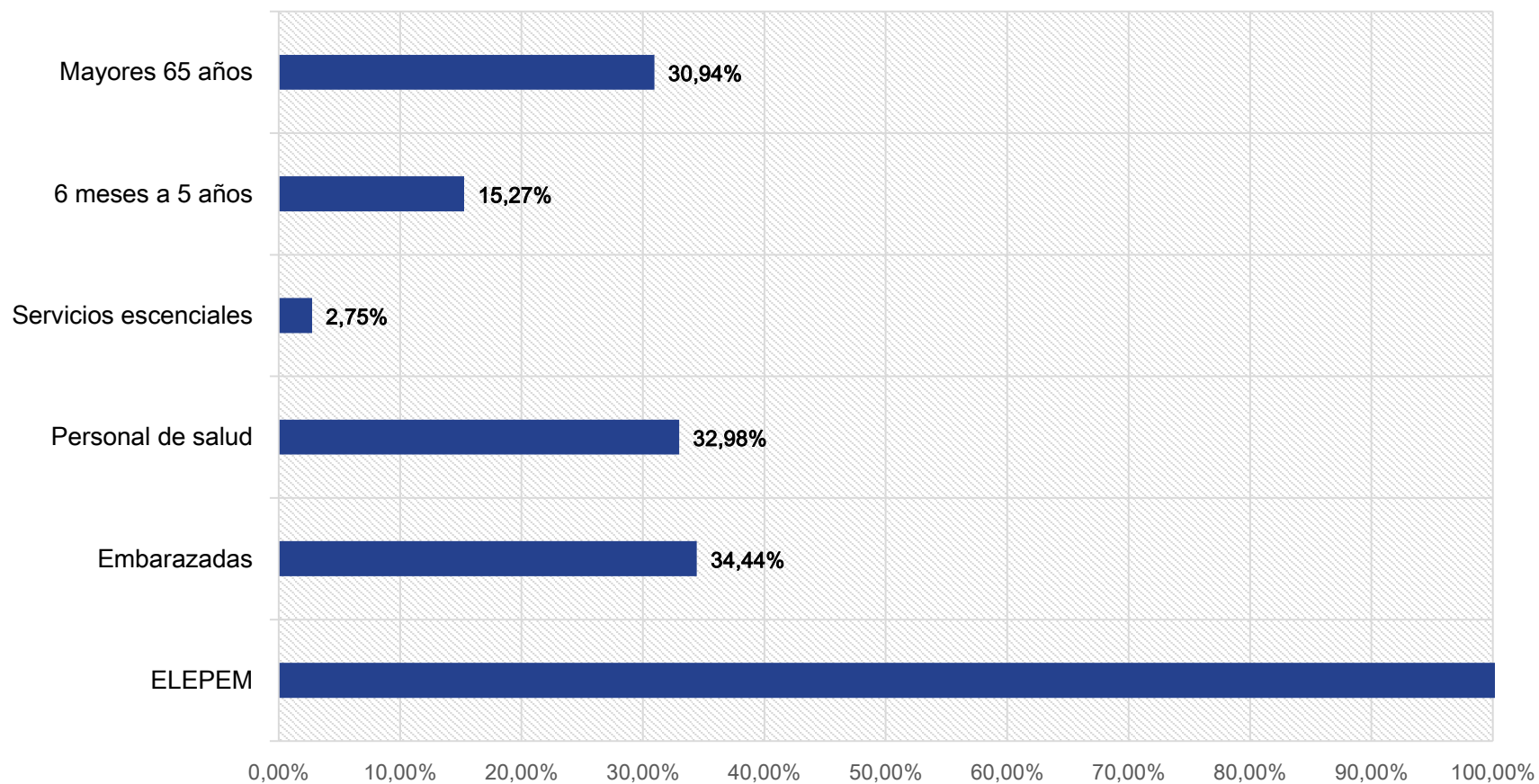
Avance cobertura vacunal en grupos etarios

Semana 21

DEPTO.	Población por grupo etario					Personas vacunadas				Cobertura vacunal			
	0-5 años	6-15 años	16-64 años	+65 años	Total	0-5 años	6-15 años	16-64 años	+65 años	0-5 años	6-15 años	16-64 años	+65 años
ARTIGAS	6.079	12.348	54.988	12.655	86.070	475	1.043	5.865	3.972	7,81%	8,45%	10,67%	31,39%
CANELONES	33.295	80.314	384.270	93.578	591.457	3.677	4.846	24.207	23.528	11,04%	6,03%	6,30%	25,14%
CERRO LARGO	6.076	13.421	62.038	15.986	97.521	293	736	4.079	3.683	4,82%	5,48%	6,58%	23,04%
COLONIA	7.156	18.136	90.719	26.631	142.642	1.121	1.596	9.132	9.159	15,67%	8,80%	10,07%	34,39%
DURAZNO	3.701	8.465	40.775	9.683	62.624	838	1.093	5.592	3.061	22,64%	12,91%	13,71%	31,61%
FLORES	1.403	3.440	17.021	4.898	26.762	254	362	1.708	1.494	18,10%	10,52%	10,03%	30,50%
FLORIDA	3.856	8.867	44.739	12.020	69.482	412	572	3.407	3.632	10,68%	6,45%	7,62%	30,22%
LAVALLEJA	2.032	4.820	26.396	6.827	40.075	192	380	2.588	3.075	9,45%	7,88%	9,80%	45,04%
MALDONADO	11.670	27.404	145.479	31.990	216.543	1.356	1.729	10.596	9.632	11,62%	6,31%	7,28%	30,11%
MONTEVIDEO	72.821	173.631	956.923	248.091	1.451.466	17.047	22.357	128.779	90.473	23,41%	12,88%	13,46%	36,47%
PAYSANDU	7.734	17.343	82.058	19.754	126.889	741	1.364	6.269	4.891	9,58%	7,86%	7,64%	24,76%
RIO NEGRO	3.453	8.454	37.738	8.725	58.370	342	541	2.622	2.023	9,90%	6,40%	6,95%	23,19%
RIVERA	8.206	17.710	79.793	18.762	124.471	468	912	5.878	4.076	5,70%	5,15%	7,37%	21,72%
ROCHA	4.739	11.636	57.725	15.610	89.710	262	615	3.900	3.640	5,53%	5,29%	6,76%	23,32%
SALTO	9.495	21.584	90.256	20.459	141.794	911	1.553	6.137	4.348	9,59%	7,20%	6,80%	21,25%
SAN JOSE	6.395	16.388	77.086	19.220	119.089	1.009	1.575	7.916	6.006	15,78%	9,61%	10,27%	31,25%
SORIANO	5.109	11.734	56.572	15.063	88.478	746	1.106	5.304	4.496	14,60%	9,43%	9,38%	29,85%
TACUAREMBO	6.172	13.498	66.314	16.089	102.073	502	885	4.853	3.997	8,13%	6,56%	7,32%	24,84%
TREINTA Y TRES	2.702	6.434	32.433	8.578	50.147	238	412	2.227	1.859	8,81%	6,40%	6,87%	21,67%
TOTAL GENERAL	202.094	475.627	2.403.323	604.619	3.685.663	30.884	43.677	241.059	187.045	15,28%	9,18%	10,03%	30,94%

*Población por grupo etario estimada según datos disponibles en el registro único de cobertura en asistencia formal en salud (RUCAF) a 2024. En color verde se resaltan aquellos grupos etarios considerados como objetivo a vacunar durante la campaña. **Fuente:** Sistema Informático de Vacunas, datos obtenidos al 23 de agosto de 2025.

Cobertura vacunal estimada en grupos prioritarios



*Población por grupo etario estimada según datos disponibles a 2025.

Fuente: Sistema Informático de Vacunas, datos obtenidos al 23 de agosto de 2025.



Dirección:

Avda. 18 de Julio 1892,
Montevideo, Uruguay.

Teléfono: 1934



msp.gub.uy

